

SPORT - ETHIQUE - WELFARE : Où en sommes-nous actuellement ?

Dr méd. vét. Selma Latif, diplômée ACVSMR, IVCA, CERP

Cabinet équin Vetcheck et Université de Zurich

©Dessins Matthias Haab



Thème de l'éthique et du bien-être : pas nouveau



Thème de l'éthique et du bien-être : pas nouveau



Thème de l'éthique et du bien-être : pas nouveau



Thème de l'éthique et du bien-être : pas nouveau



Thème de l'éthique et du bien-être : pas nouveau



Thème éthique et welfare : l'attention des médias évolue



Tierquälerei im Reitsport - "Unser Sport ist ernsthaft in Gefahr"

Stand: 21.02.2024 10:55 Uhr

Thème éthique et welfare : l'attention des médias évolue



OLYMPIASIEGERIN GESPERRT

Bleibender Schaden durch den Fall Dujardin



Ein Kommentar von Julia Basic

25.07.2024, 12:27 Lesezeit: 2 Min.



Citius! – Altius! – Fortius!
Plus vite ! - Plus haut ! - Plus loin !

- La devise des Jeux olympiques modernes
(Pierre de Coubertin 1894)



SLO steht auf dem Spiel

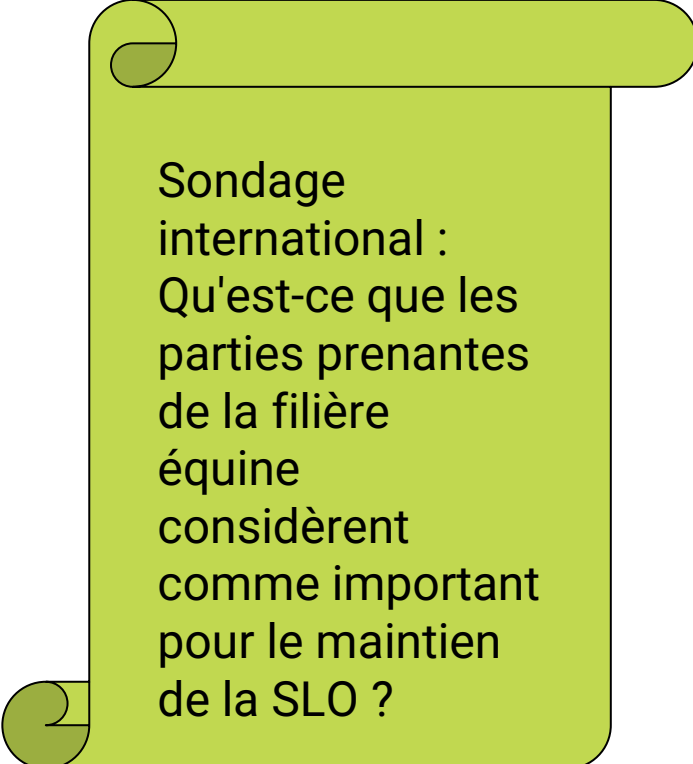


Social License to Operate (SLO)

- SLO = Acceptation par la société des actions d'une « industrie ou d'une filière ».
- Enquête internationale auprès de 3800 représentants de la filière : le SLO est-il en jeu dans la « filière équine » ?
 - > 80%: oui
 - Raison
 - La société est de plus en plus sceptique quant à l'utilisation traditionnelle des animaux.
 - Manque de crédibilité des « influenceurs » (transparence et responsabilité !)

Critères importants pour la SLO (enquête n=3800)

- Gestion de l'entraînement
- Gestion du jeune cheval
- Gestion des concours
- Gestion d'écurie
- Santé et gestion vétérinaire
- Juges, officiels, règlement
- Examen du bien-être
- Relation cheval-homme



Sondage international :
Qu'est-ce que les parties prenantes de la filière équine considèrent comme important pour le maintien de la SLO ?



Social Licence to Operate benötigt:

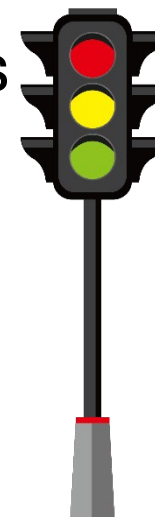


Ethique

- Évaluation de sa propre éthique : quelle est notre position vis-à-vis
 - l'animal
 - l'homme
 - Environnement
 - Intérêts économiques
- Il en résulte des décisions (« pesée des intérêts ») :
 - L'action est-elle nécessaire ? Permet-elle d'éviter le pire ?
 - L'action est-elle utile ? La situation s'en trouve-t-elle améliorée ?
 - L'action est-elle raisonnable ou la charge qui en résulte est-elle justifiée ?

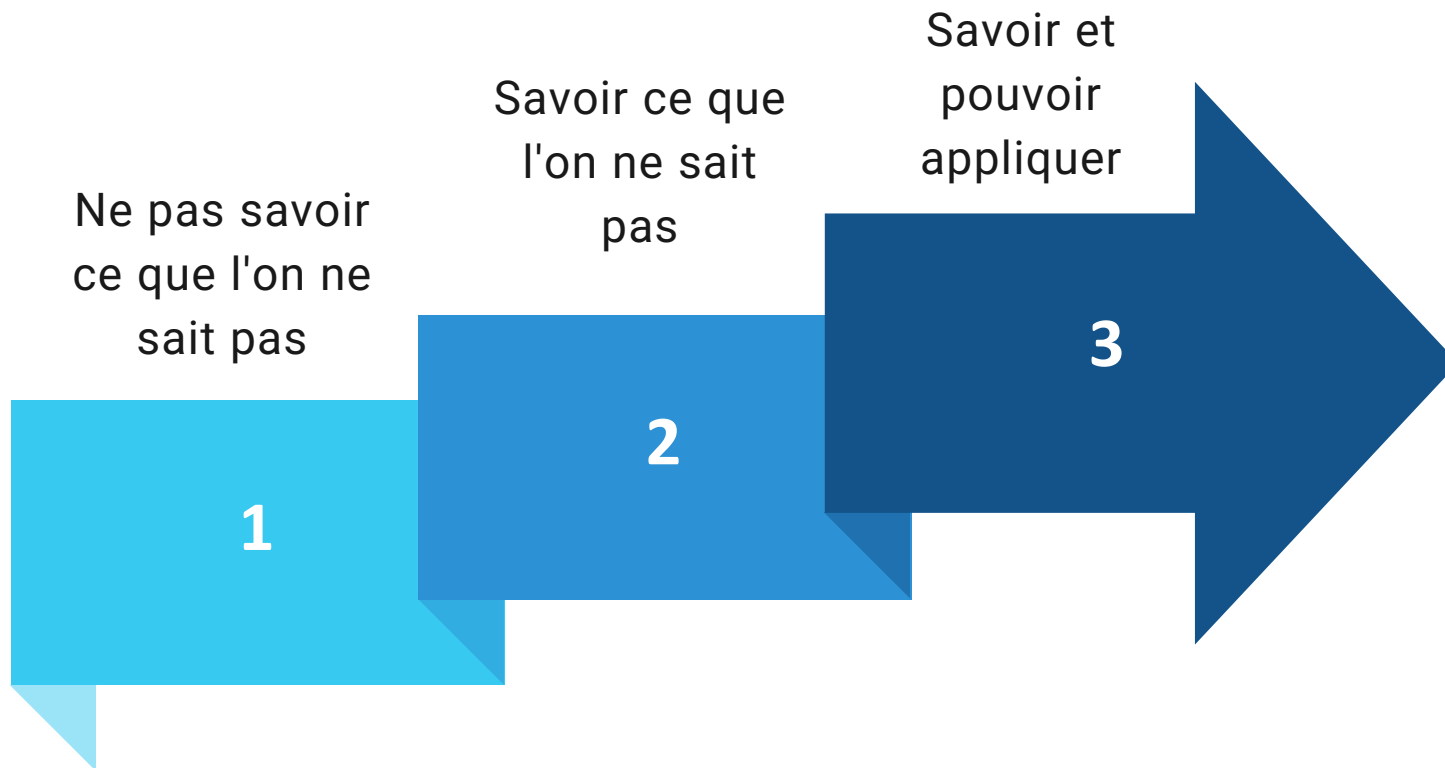
Proactivité

- Implication du public : contribuer à une perception positive des sports équestres.
 - Niveau de la fédération
 - Niveau de l'association
 - Niveau du sportif/du propriétaire de chevaux
- Encourager les propositions d'amélioration émanant de ses propres rangs (régulation de l'intérieur plutôt que de l'extérieur !)

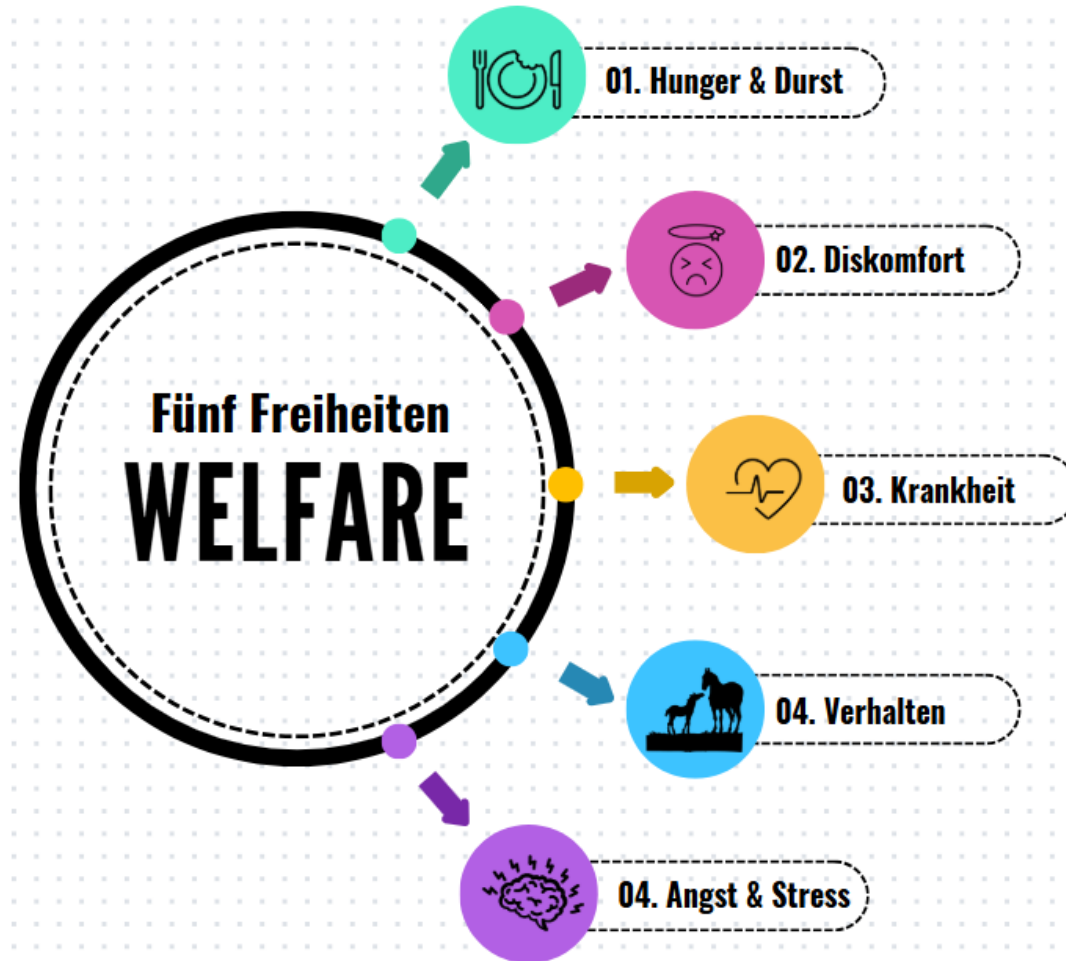


Formation

- Transmission des connaissances à chaque niveau de formation
- Encourager la formation continue
- Faire avancer la recherche

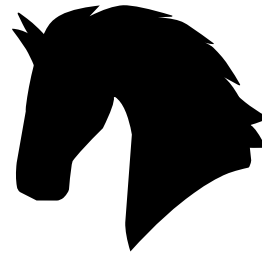


„Welfare“ (Bien-être) des chevaux



Communication

- Éviter les faux-pas et les malentendus
- Bien connaître le public cible
- Bien formuler les choses !
- L'influence des médias sociaux et de la génération correspondante ne doit pas être sous-estimée :
 - L'opinion d'un individu anonyme prend du poids
 - Wokeness
 - Cancel Culture

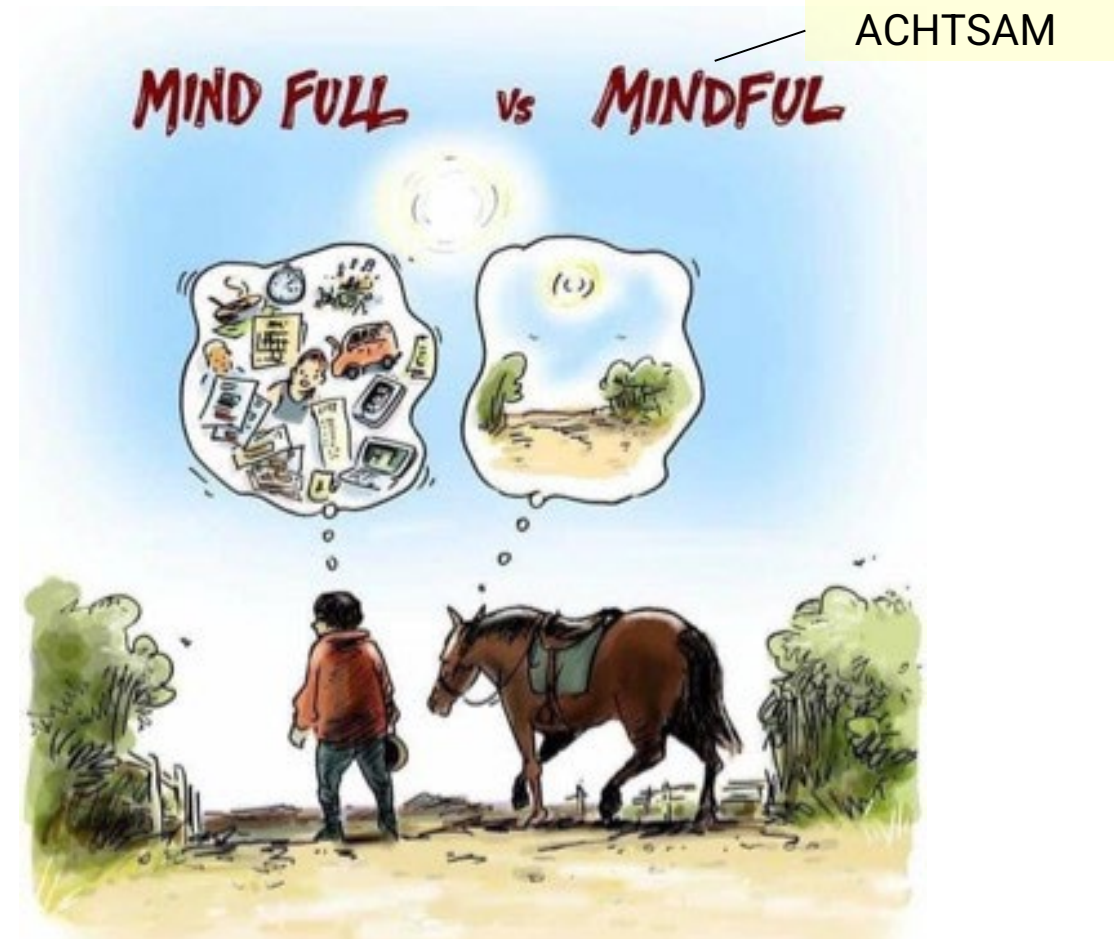


Social Licence to Operate nécessite :



Conclusion

- La passion et le respect du cheval comme motivation de base pour nous tous !
- Cultiver et partager les connaissances existantes
- Outre les idées traditionnelles, la science a également sa place dans le développement des connaissances.
- La curiosité et l'autoréflexion comme base d'optimisation
- Action proactive et communication transparente



"Thank you"

